



Fig. 1



Fig. 2

MONTAGGIO E MANUTENZIONE

Il sistema di attacco, a palo/braccio o a muro, permette di installare l'apparecchio parallelo alla strada. Vedere la sezione relativa per i particolari del fissaggio al palo, a braccio e a muro.

Per avere accesso alle parti elettriche, sbloccare e aprire il telaio [Fig. 1]. Il telaio inferiore si aprirà stoppandosi in posizione verticale [Fig. 2].

Per connettere l'apparecchio alla linea elettrica inserire il cavo nel pressacavo e collegarlo al sezionatore. Stringere il pressacavo con una chiave inglese da 25mm applicando un momento torcente di 5Nm.

L'alimentazione dell'apparecchio deve essere fatta con un cavo bipolare, con il diametro nominale compreso tra 7 e 13 mm.

Quando è necessario, è possibile estrarre la piastra cablaggio, allentando le due viti (A-B) e disconnettere il connettore di rete e quello di lampada (C) [vedere Fig. 3-4]. Per riposizionare la piastra cablaggio, metterla in posizione corretta, poi stringere le viti e ricollegare i connettori.

ATTENZIONE, pericolo alta tensione con portalampana RX7 e FC2.

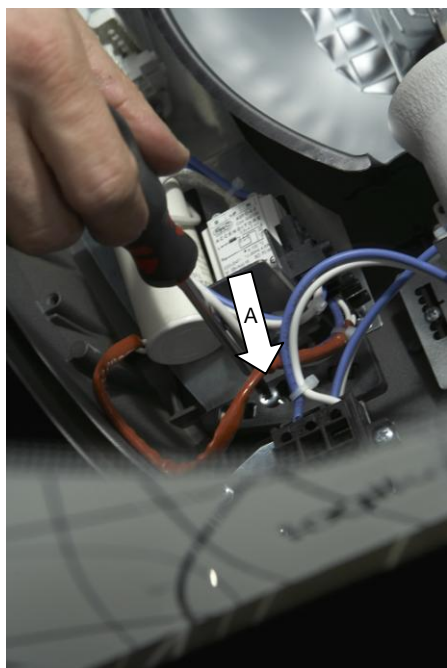


Fig. 3

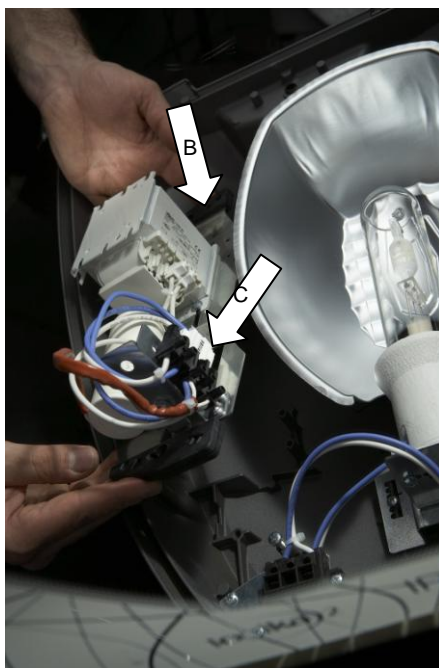


Fig. 4



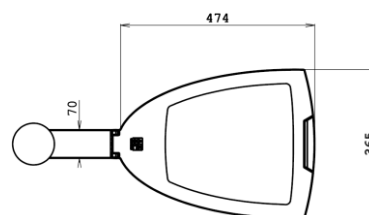
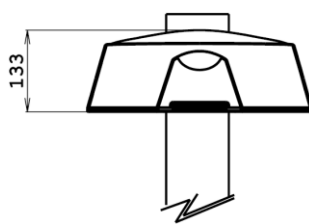
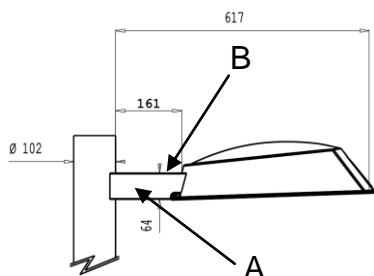
Altezza di installazione consigliata			
Modello	Potenza [W]	H min [m]	H max [m]
	35W	3	7
	50W	3	7
	70W	5	10
	100W	7	12

Modello	Potenza [W]	Peso [gr]	
		Vuoto	Con cablaggio
	35 W	5500	7000
	50 W		7000
	70 W		7400
	100 W		7500



Montaggio a palo con mensola MT

Dimensioni



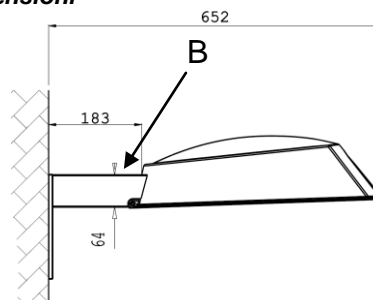
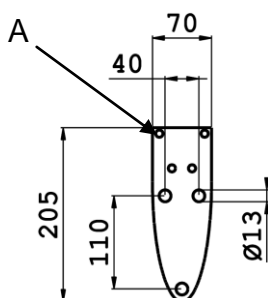
Montaggio

Montare il supporto di fissaggio del LOGIKA 1 al palo attraverso le tre viti 8MA x 100 (A). Stringere le tre viti con una chiave a brucola di 6mm applicando un momento torcente di 10Nm. Stringere le due viti 8MA x 14 con una chiave a brucola di 5mm applicando un momento torcente di 10Nm per fissare l'apparecchio in posizione orizzontale (B). Vedere le istruzioni di montaggio del braccio per ulteriori dettagli.



Montaggio a muro

Dimensioni



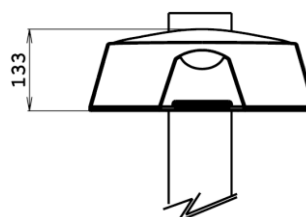
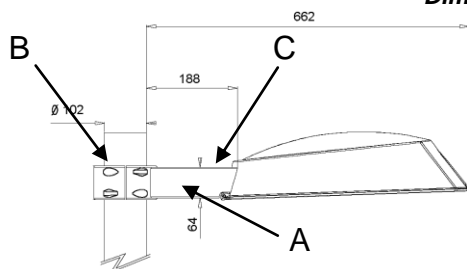
Montaggio

Fissare il LOGIKA 1 alla piastra attraverso le quattro viti 8MA x 100 (A). Stringere le quattro viti con una chiave a brucola di 6mm applicando un momento torcente di 10Nm. Stringere le due viti 8MA x 14 con una chiave a brucola di 5mm applicando un momento torcente di 10Nm per fissare l'apparecchio in posizione orizzontale (B). Vedere le istruzioni di montaggio della piastra per ulteriori dettagli.



Montaggio con Collare

Dimensioni

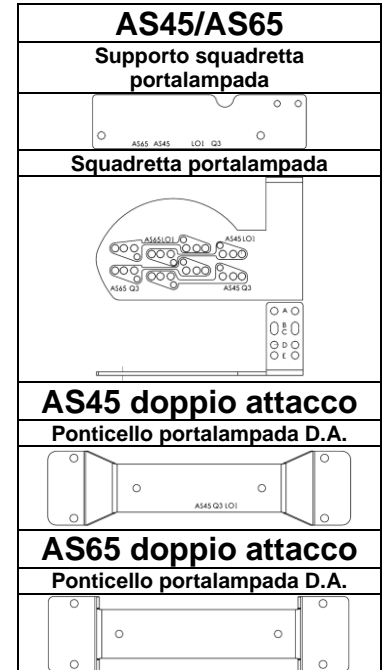


Montaggio

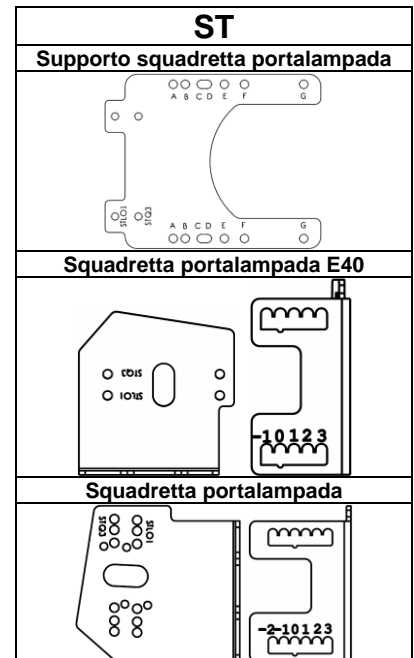
Fissare il LOGIKA 1 con la parte del collare, attraverso le tre viti 8MA x 100 (A). Stringere le tre viti 8MA x 100 (A) con una chiave a brucola di 6mm applicando un momento torcente di 10Nm. Posizionare il collare in posizione e bloccarlo stringendo le quattro viti 8MA x 45 (B) con una chiave a brucola di 6mm applicando un momento torcente di 10Nm. Stringere le due viti 8MA x 14 con una chiave a brucola di 5mm applicando un momento torcente di 10Nm (C). Vedere le istruzioni di montaggio del braccio per ulteriori dettagli.

logika 1 Ta = 30°C	CPO		FS				MHL				SHP			White Son		
	45W	60W	26W	32W	42W	57W	35W	50W	70W	100W	50W	70W	100W	35W	50W	100W
	Optic	Optic	Optic	Optic	Optic	Optic	Optic	Optic	Optic	Optic	Optic	Optic	Optic	Optic	Optic	Optic
E27								•	•	•						
E27									•		•	•				
E40										ST-OC			ST-OC			
G12							•		•							
GX12															•	•
GX24q-3			•	•												
GX24q-4					•											
GX24q-5						ST										
PG12-1														•	•	•
PG12-2									•							
PGZ12		•	•													
RX7S							AS-OC			AS-OC						

Ottica	Portalamпада	Tipo Lampada	Posizione Supporto portalamпада
AS45 / AS65 / OC	E27	50W MHL-E	B
AS45 / AS65 / OC	E27	70W MHL-E	B
AS45 / AS65 / OC	E27	100W MHL-E	B
AS45 / AS65 / OC	E27	70W MHL-T	A
AS45 / AS65 / OC	E27	50W SHP-T	A
AS45 / AS65 / OC	E27	70W SHP-T	A
OC	E40	100W SHP-T	PIASTRA
OC	E40	100W MHL-T	PIASTRA
AS45 / AS65 / OC	G12	35W MHL	B + dist.
AS45 / AS65 / OC	G12	70W MHL	B + dist.
AS45 / AS65 / OC	GX12	50W SHP-White	B
AS45 / AS65 / OC	GX12	100W SHP-White	B
AS45 / AS65 / OC	GX24-q3	26W FS	D + dist.
AS45 / AS65 / OC	GX24-q3	32W FS	B + dist.
AS45 / AS65 / OC	GX24-q4	42W FS	A + dist.
AS45 / AS65 / OC	PG12-1	35W SHP-White	C
AS45 / AS65 / OC	PG12-1	50W SHP-White	C
AS45 / AS65 / OC	PG12-1	100W SHP-White	C
AS45 / AS65 / OC	PG12-2	70W MHL	C
AS45 / AS65 / OC	RX7S	70W MHL	Staffa DA
AS45 / AS65 / OC	RX7S	70W SHP	Staffa DA
AS45 / AS65 / OC	PGZ12	60W CPO	D



Ottica	Portalamпада	Tipo Lampada	Posizione
ST	E27	50W MHL-E	D
ST	E27	70W MHL-E	D
ST	E27	100W MHL-E	D
ST	E27	70W MHL-T	E
ST	E27	50W SHP-T	E
ST	E27	70W SHP-T	E
ST	E40	100W MHL-T	G
ST	E40	100W SHP-T	G
ST	G12	35W MHL-T	D + distanziali
ST	G12	70W MHL-T	D + distanziali
ST	GX12	50W SHP-White	D
ST	GX12	100W SHP-White	D
ST	GX24-q3	26W FS	A + distanziali
ST	GX24-q3	32W FS	B + distanziali
ST	GX24-q4	42W FS	D + distanziali
ST	GX24-q5	57W FS	F + distanziali
ST	PG12-1	35W SHP-White	C
ST	PG12-1	50W SHP-White	C
ST	PG12-1	100W SHP-White	C
ST	PG12-2	70W MHL	C
ST	PGZ12	45W CPO	B
ST	PGZ12	60W CPO	B



SCHEMA CABLAGGIO SHP - White Son MHL	SCHEMA CABLAGGIO Cosmopolis Fluorescenti Compatte	ISTRUZIONI DI ALLACCIAMENTO ALLA LINEA ELETTRICA
		<p style="text-align: center;">$6 \div 7 \text{ mm}$ $< 25 \text{ mm}$</p>
<p>A - Alimentatore L - Lampada f - Fusibile C - Condensatore Z - Accenditore (500V)</p>		<p>Allo scopo di mantenere inalterate le caratteristiche di doppio isolamento del cavo di alimentazione, sguainare il cavo avendo cura di effettuare una spellatura totale inferiore a 25 mm, ed una spellatura dei cavi interni compresa tra i 6 e i 7 mm. Fissare il cavo di linea al relativo fermacavo.</p>

Proiezione soggetta al vento	
<p style="text-align: center;">0.06 m^2</p>	<p style="text-align: center;">0.14 m^2</p>
Coefficiente di forma: 1,2	

INFORMAZIONI AGLI UTENTI Smaltimento di vecchie apparecchiature elettriche ed elettroniche (Applicabile nell'Unione Europea e negli altri paesi europei con sistema di raccolta differenziata).
<p>L'applicazione di questo simbolo sui prodotti o sui loro imballaggi indica che questo prodotto non deve essere trattato come un rifiuto domestico. Per ridurre l'impatto ambientale delle apparecchiature elettriche ed elettroniche di rifiuto (WEEE (Waste Electrical and Electronic Equipment)) e per minimizzare il volume dei WEEE che entra nelle discariche, si prega di procedere al riutilizzo e al riciclaggio. Per ulteriori informazioni, mettersi in contatto con il proprio rivenditore locale o con i distributori.</p>

NOTE
<p>a) L'apparecchio è adatto al montaggio su superfici normalmente incombustibili.</p> <p>b) Pericolo alta tensione con portalampada RX7 e FC2.</p> <p>c) L'apparecchio in classe II deve essere installato in modo che le parti metalliche esposte non siano in contatto elettrico con parti dell'installazione elettrica collegata ad un conduttore di protezione.</p> <p>d) L'apparecchio di illuminazione dotato di lampada a vapori di Alogenuri (Ioduri Metallici) deve essere usato solo se completo del suo schermo di protezione.</p> <p>e) Per gli apparecchi dotati di lampade a vapori di Alogenuri (Ioduri Metallici) si devono sostituire gli schermi di protezione danneggiati solo con altri originali forniti dal costruttore.</p> <p>f) Per gli apparecchi dotati di lampade a vapori di Alogenuri (Ioduri Metallici) si devono adoperare esclusivamente lampade dotate di filtro UV.</p> <p>g) L'apparecchio è stato progettato e viene costruito nel rispetto delle normative in vigore; è necessario che l'installazione sia eseguita correttamente secondo le istruzioni.</p> <p>È altresì necessario conservare queste istruzioni e metterle a disposizione di tutti gli operatori che si occuperanno della normale manutenzione. L'inadempienza di quanto sopra comporta l'automatica decadenza della nostra responsabilità.</p>



Pic. 1



Pic. 2

MOUNTING AND MAINTENANCE

The connection system, on pole/bracket or wall mounting, allows to install the luminaire parallel to the street. See related section for particular fixing on pole, bracket or wall mounting.

To gain access to the electrical parts, unlock and open the frame [Pic.1]. The lower frame will open, stopping in vertical position [Pic. 2].

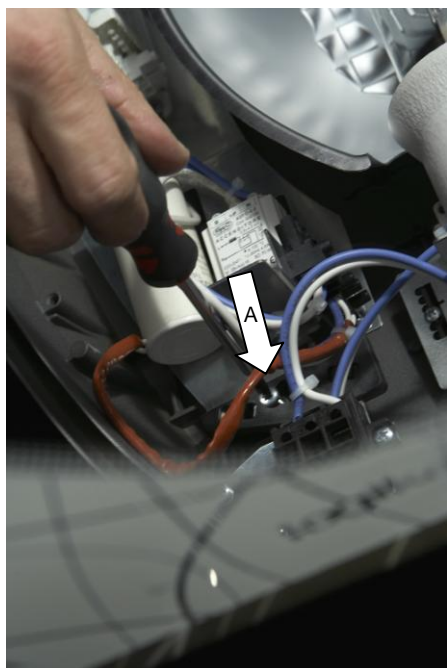
To connect the luminaire to the electrical line, insert the cable into the cable clamp and then connect it to the on-load switch. Tighten the cable clamp with an adjustable wrench of 25mm applying a twisting moment of 5Nm.

The feeding of the fitting must be done with a bipolar cable with nominal diameter between 7 and 13 mm.

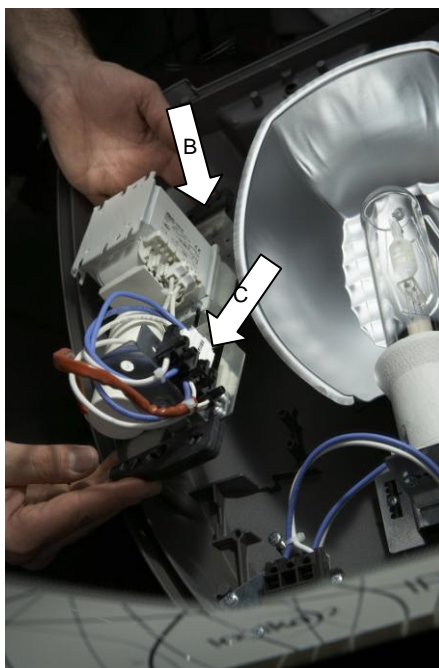
When it is necessary, you can take away the gear tray, loosen the two screws (A-B) and disconnect the main and lamp connectors (C) [see Pic. 3-4].

To reinsert the gear tray, put it in right position, then tighten the screws and reinsert the connectors.

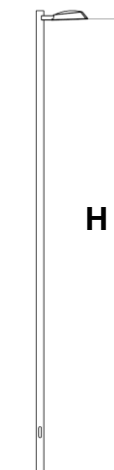
ATTENTION, high voltage danger with RX7 and FC2 lamp holder



Pic. 3



Pic. 4



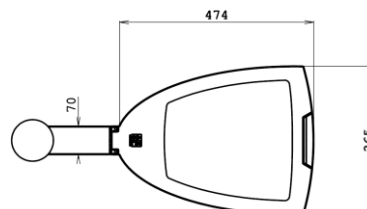
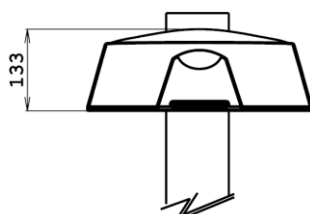
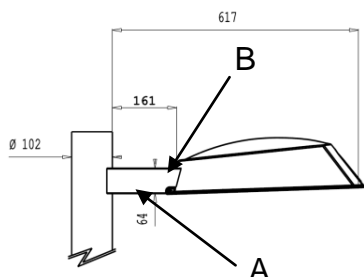
Suggested height of installation			
Model	Power [W]	H min [m]	H max [m]
	35W	3	7
	50W	3	7
	70W	5	10
	100W	7	12

Model	Power [W]	Weight [gr]	
		Empty	With control gear
	35 W	5500	7000
	50 W		7000
	70 W		7400
	100 W		7500



Post top mounting with MT bracket

Dimensions



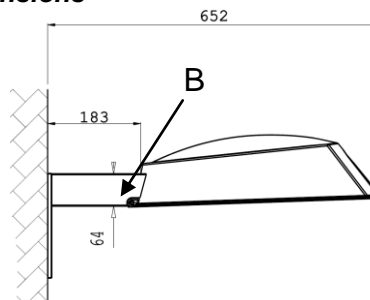
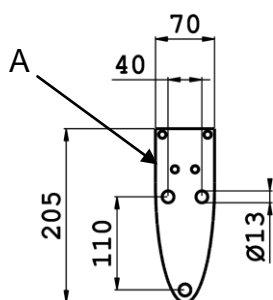
Mounting

Mount the LOGIKA 1 fixing support to the pole through the three 8MA x 100 screws (A). Tighten the screws with a set screw wrench of 6mm applying a twisting moment of 10Nm. Tighten the two 8MA x 14 screws with a set screw wrench of 5mm applying a twisting moment of 10Nm to fix the luminaire in horizontal position (B). See the bracket mounting instruction for others details.



Wall mounting

Dimensions



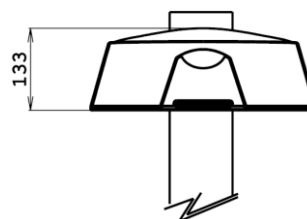
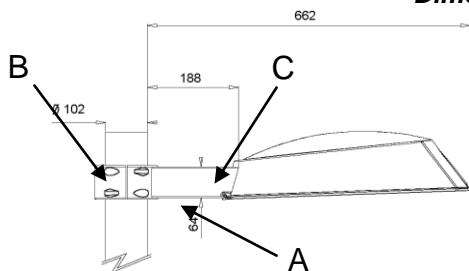
Mounting

Fix the LOGIKA 1 to the plate through the four 8MA x 100 screws (A). Tighten the screws with a set screw wrench of 6mm applying a twisting moment of 10Nm. Tighten the two 8MA x 14 screws with a set screw wrench of 5mm applying a twisting moment of 10Nm to fix the luminaire in horizontal position (B). See the bracket mounting instruction for others details.



Mounting with the ring

Dimensions

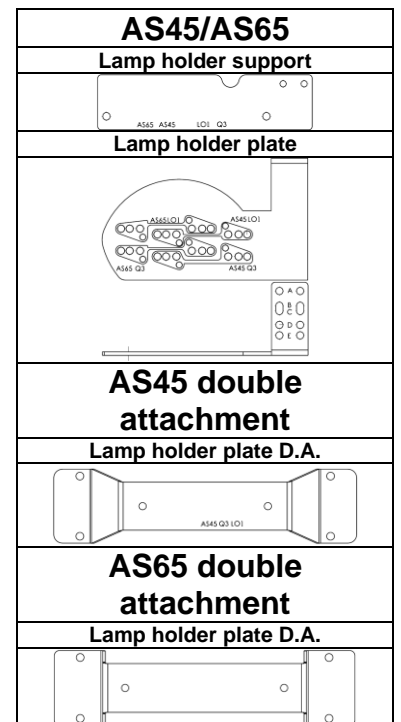
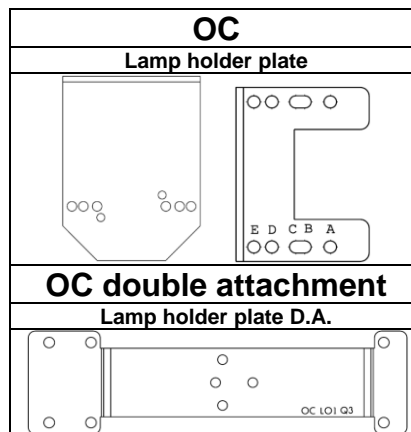


Mounting

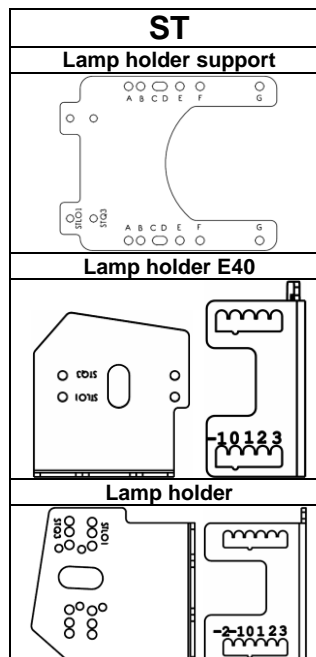
Fix the LOGIKA 1 with the part of the ring through the three 8MA x 100 screws (A). Tighten the screws with a set screw wrench of 6mm applying a twisting moment of 10Nm. Put the ring in position and lock it tightening the four 8MA x 45 (B) screws with a set screw wrench of 6mm applying a twisting moment of 10Nm. Tighten the two 8MA x 14 screws with a set screw wrench of 5mm applying a twisting moment of 10Nm (C). See the bracket mounting instruction for others details.

logika 1 Ta = 30°C	CPO		FS				MHL				SHP			White Son		
	45W	60W	26W	32W	42W	57W	35W	50W	70W	100W	50W	70W	100W	35W	50W	100W
	Optic	Optic	Optic	Optic	Optic	Optic	Optic	Optic	Optic	Optic	Optic	Optic	Optic	Optic	Optic	Optic
E27								•	•	•						
E27									•		•	•				
E40										ST-OC			ST-OC			
G12							•		•							
GX12															•	•
GX24q-3			•	•												
GX24q-4					•											
GX24q-5						ST										
PG12-1														•	•	•
PG12-2									•							
PGZ12		•	•													
RX7S							AS-OC			AS-OC						

OPTIC	LAMP HOLDER	LAMP	POS.
AS45 / AS65 / OC	E27	50W MHL-E	B
AS45 / AS65 / OC	E27	70W MHL-E	B
AS45 / AS65 / OC	E27	100W MHL-E	B
AS45 / AS65 / OC	E27	70W MHL-T	A
AS45 / AS65 / OC	E27	50W SHP-T	A
AS45 / AS65 / OC	E27	70W SHP-T	A
OC	E40	100W SHP-T	PLATE
OC	E40	100W MHL-T	PLATE
AS45 / AS65 / OC	G12	35W MHL	B+spacer
AS45 / AS65 / OC	G12	70W MHL	B+spacer
AS45 / AS65 / OC	GX12	50W SHP-White	B
AS45 / AS65 / OC	GX12	100W SHP-White	B
AS45 / AS65 / OC	GX24-q3	26W FS	D+spacer
AS45 / AS65 / OC	GX24-q3	32W FS	B+spacer
AS45 / AS65 / OC	GX24-q4	42W FS	A+spacer
AS45 / AS65 / OC	PG12-1	35W SHP-White	C
AS45 / AS65 / OC	PG12-1	50W SHP-White	C
AS45 / AS65 / OC	PG12-1	100W SHP-White	C
AS45 / AS65 / OC	PG12-2	70W MHL	C
AS45 / AS65 / OC	RX7S	70W MHL	DA Plate
AS45 / AS65 / OC	RX7S	70W SHP	DA Plate
AS45 / AS65 / OC	PGZ12	60W CPO	D



OPTIC	LAMP HOLDER	LAMP TYPE	POS.
ST	E27	50W MHL-E	D
ST	E27	70W MHL-E	D
ST	E27	100W MHL-E	D
ST	E27	70W MHL-T	E
ST	E27	50W SHP-T	E
ST	E27	70W SHP-T	E
ST	E40	100W MHL-T	G
ST	E40	100W SHP-T	G
ST	G12	35W MHL-T	D + spacer
ST	G12	70W MHL-T	D + spacer
ST	GX12	50W SHP-White	D
ST	GX12	100W SHP-White	D
ST	GX24-q3	26W FS	A + spacer
ST	GX24-q3	32W FS	B + spacer
ST	GX24-q4	42W FS	D + spacer
ST	GX24-q5	57W FS	F + spacer
ST	PG12-1	35W SHP-White	C
ST	PG12-1	50W SHP-White	C
ST	PG12-1	100W SHP-White	C
ST	PG12-2	70W MHL	C
ST	PGZ12	45W CPO	B
ST	PGZ12	60W CPO	B



WIRING SCHEME SHP - White Son MHL	WIRING SCHEME Cosmopolis Fluorescenti Compatte	ELECTRICAL LINE CONNECTION
		<p>In order to insure double insulation characteristic of the feeder cable, we would advise that you first secure the feeder cable to the internal cable clamp, remove approximately 25mm of external sheathing, and 6mm of sheathing from the internal wires.</p>
<p>A - Ballast L - Lamp f – Fuse (500V) C - Capacitor Z - Ignitor</p>		

Area exposed to the wind	
<p>0.06 m²</p>	<p>0.14 m²</p>
<p style="text-align: center;">Form factor: 1,2</p>	

INFORMATION TO THE CUSTOMERS	
	<p>Disposal of Old Electrical & Electronic Equipment (Applicable in the European Union and other European countries with separate collection system)</p>
<p>This symbol on the product or in its packaging is based on WEEE Directive (Directive on Waste Electrical and Electronic Equipment), which is a regulation in EU member countries, and this symbol indicates that this product shall not be treated as household waste. To reduce the environmental impact and minimize the volume of landfills, please cooperate in reuse and recycle. For how to dispose of the product, please contact your dealer or the nearest AEC Illuminazione sales office.</p>	

ATTENTION
<p>a) The luminaire can be installed close to flammable surfaces. b) High voltage danger with RX7 and FC2 lamp holder c) Class II luminaires must be installed in such a way that it is impossible for any exposed metal part to come in contact with electrical components. d) Luminaires for Metal Halide lamps must be always complete with its protective screen. e) For luminaires with Metal Halide lamps, damaged protective shields can only be replaced with original AEC Illuminazione's replacement shields. f) On luminaires for Metal Halide lamps use only UV Stop protected lamps. g) This luminaire has been designed and manufactured following all relevant standards. The installation must be done by experienced personnel and following the instructions.</p> <p>The present instruction paper has to be kept for any future maintenance operation on the luminaire. Non compliance with the above will automatically release AEC Illuminazione Srl from any responsibility.</p>

