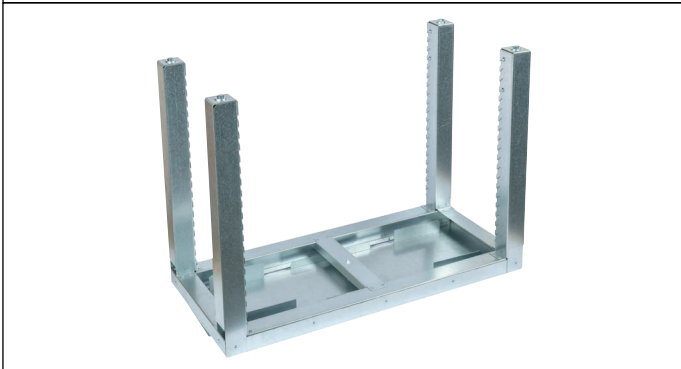


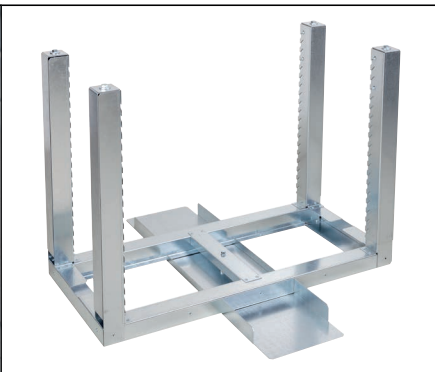
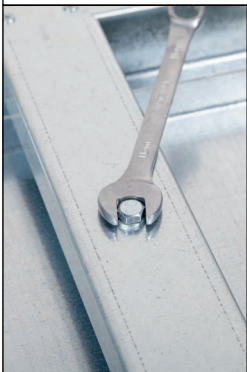
MU2/MU3 SOKKEL



1. Sokkel og mellomstykke for MU2/MU3 tennskap leveres i en pakke. Kontrollér at varen er hel og uten skader ved mottak.



2. Løft av mellomstykke slik at sokkel står fritt.



3. For økt stabilitet kan bunnplate roteres 90 grader. Løsne skruen som anvist, ta av platen og roter den. Skru til anvist skrue for å feste platen.



4. Løsne og ta av skruen på toppen av hvert sokkelbein.

5. Juster sokkedybde ved å løsne de fire skruene på siden av hvert sokkelbein. Juster vertikalt til ønsket dybde. Maksimal dybde er 940 mm.

Multilux

SAMFERDSEL-, ARENA- OG STEMNINGSBELYSNING

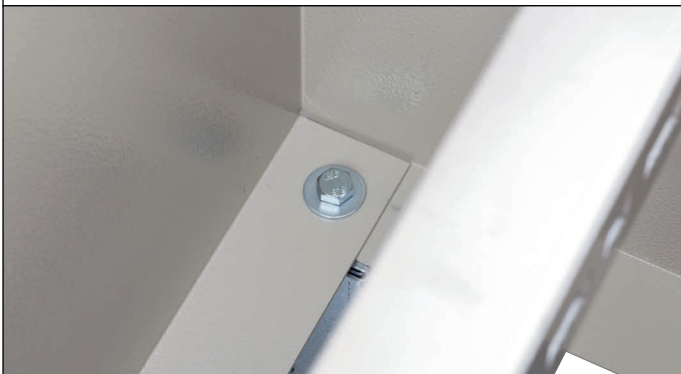
Sandavegen 19, 3802 Bø i Telemark | Tlf 35 06 13 00 | E-post post@multilux.no

www.multilux.no

MU2/MU3 SOKKEL



6. Plasser mellomstykke på sokkel. Mellomstykket har avtakbar frontplate, sjekk derfor at du monterer dette riktig i forhold til skapets plassering. Frontplaten har 4 skruer på hver side, og skiller seg visuelt fra baksiden som har 5 skruer på toppen.



7. Fest mellomstykket til sokkelen ved å sette i og skru til skruen på hvert sokkelbein, de samme skruene du løsnet ved punkt 4.



8. Sokkel og mellomstykke er klart til bruk.

Multilux

SAMFERDSEL-, ARENA- OG STEMNINGSBELYSNING

Sandavegen 19, 3802 Bø i Telemark | Tlf 35 06 13 00 | E-post post@multilux.no

www.multilux.no